



دليل الممول التعريفي

بمنظومة الإيصال الإلكتروني

إعداد
مصلحة الضرائب المصرية

إصدار أول 2022

مقدمة

إيماناً من مصلحة الضرائب المصرية بأهمية التطوير المستمر، ومشاركةً منها في تطوير مصرنا الحبيبة فنحن نعمل من أجلها، وبتعاوننا نستطيع أن نحقق لها كل الخير، فأنت تساعد الدولة في تحصيل مستحقاتها الضريبية، أحد أهم موارد الموازنة العامة للدولة لتحسين قدرتها على القيام بواجبها تجاه أوجه الإنفاق المختلفة بما يحقق مصلحة جموع المواطنين، ونظراً لأن منظومة الإيصال الإلكتروني أحد مشروعات التطوير القومية التي ستعود بالنفع علينا جميعاً.

يسعدنا أن نقدم لك دليل الممول التعريفي بمنظومة الإيصال الإلكتروني والذي أعد طبقاً لأحكام قانون الاجراءات الضريبية الموحد الصادر بالقانون رقم 206 لسنة 2020 وتعديلاته ولائحته التنفيذية.

فنحن جميعاً أبناء مصر الأوفياء

رئيس

مصلحة الضرائب المصرية

رضا عبد القادر غريب

حول هذا الدليل

قام فريق مشروع الإيصال الإلكتروني بتصميم رحلة الممول نحو التطبيق والتشغيل والتكامل مع منظومة الإيصال الإلكتروني، حيث سيساعد هذا الدليل الممولين من خلال استعراض المعلومات عن المحتوى التالي بصورة مفصلة:

الصفحة	المحتوى
5	نظرة عامة عن منظومة الإيصال الإلكتروني
16	رحلة الممول نحو تطبيق منظومة الإيصال الإلكتروني
18	تصور مراحل العمل بالمنظومة
19	1. الاستعداد لإصدار الايصالات الالكترونية من خلال المنظومة
23	2. إصدار الايصالات من الممول الى المستهلك النهائي
28	3. الوصول إلى التقارير ولوحة المعلومات (جاري التجهيز والاعداد)
30	4. الدعم التشغيلي والعمل مع مصلحة الضرائب المصرية
32	الموارد الإضافية

العلامات المستخدمة في هذا الدليل

تحتوي الشريحة علي معلومات غاية في الأهمية التي يجب وضعها في الاعتبار أثناء قراءة هذا الدليل.

ملحوظة هامة

تحتوي الشريحة علي وظائف وخواص داعمة لتدفق سير عمل السيناريو الرئيسي.

خاصية دعم

تحتوي الشريحة علي معلومات إضافية عن تدفق سير عمل السيناريو الرئيسي.

معلومات إضافية

مزيد من الشرح وملحوظات عن الخطوات الإضافية داخل تدفق سير عمل السيناريو.

ملحوظات هامة ونبذات سريعة عن تدفق سير العمل.

ملحوظات



نظرة عامة عن منظومة الإيصال الإلكتروني

ما هي منظومة الإيصال الإلكتروني؟



هي منظومة معالجة تستخدم تكنولوجيا المعلومات المتقدمة لتحويل عملية إصدار الإيصال اليدوية والورقية إلى نسخ إلكترونية تتميز بأنها أكثر سرعه وكفاءة في التعامل مع البيانات وحفظ السجلات لدى الممول (المصدر) و المصلحة.

وتعتبر امتداد طبيعي لمنظومة الفاتورة الإلكترونية لتغطية جميع أنواع وأشكال التعاملات الإلكترونية من كافة الأطراف (فاتورة / إيصال) ، وترتكز هذه المنظومة على إنشاء نظام متابعة جميع التعاملات التجارية للسلع والخدمات بين الممولين، والمستهلكين ، ويتم تنفيذ هذا النظام من خلال التكامل الإلكتروني مع أجهزة نقاط البيع POS والأنظمة المحاسبية المميكنة لدى الممول، بما يساعد في تحقيق أهداف المنظومة والعديد من المزايا للممول والمستهلك .

بدأت الحكومة المصرية رحلة التحول الرقمي وتعد منظومة الإيصال الإلكتروني أحد أهم الحلول الرئيسية التي تعتبر جزءاً لا يتجزأ من هذه الرحلة نظراً لتأثيرها الكبير علي التطور والنمو الاقتصادي ودعم إدراج الاقتصاد غير الرسمي في الاقتصاد الرسمي وتحسين الخبرات الرقمية لدي الممولين.

ما هو مستند الإيصال الإلكتروني؟

يصف مستند الإيصال الإلكتروني الإيصالات التي يتم إصدارها وإرسالها واستلامها في شكل إلكتروني منظم يسمح بالمعالجة التلقائية والإلكترونية.

يُمكن التحقق منه رقمياً

هو مستند قياسي وذو خصائص
ومكونات موحدة

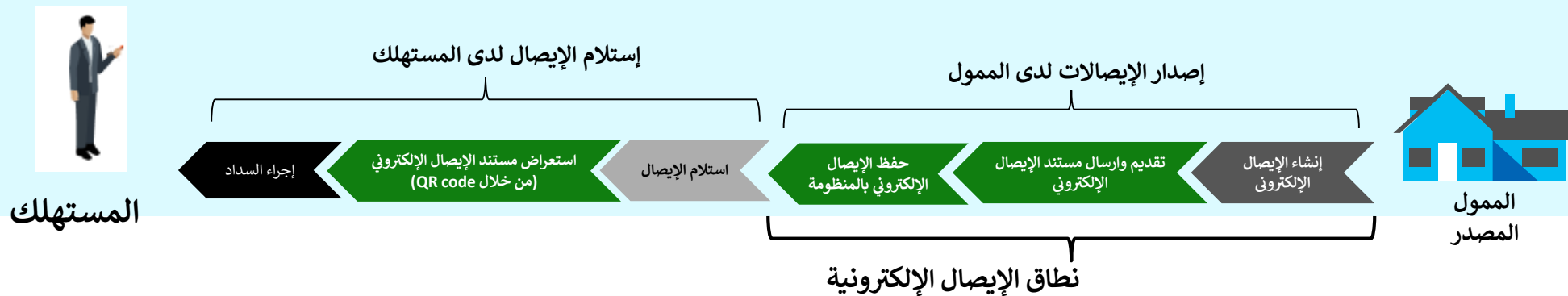
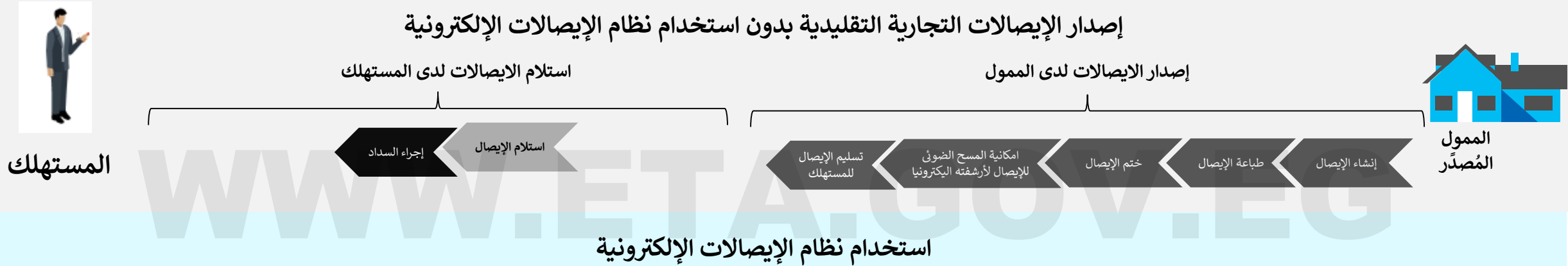
هناك رقم تعريفي فريد
لكل إيصال

غير قابل للتلاعب

WWW.ETA.GOV.EG

ما الفرق بين الايصالات التقليدية الورقية والإلكترونية؟

إصدار الايصالات الورقية وتسليمها وتخزينها هي عملية يدوية وغير فعالة للممولين، مما يترتب عليه تكبد تكاليف عالية تؤدي إلى حدوث أخطاء وتأخير المدفوعات.



تقضي منظومة الإيصال الإلكتروني على المعالجة الورقية للمعاملات B2C وتستبدلها بإجراءات اعلى كفاءة وفاعلية وأقصر في الوقت وأكثر شفافية في معالجة الإيصالات وبالتالي رفع مستوي الامتثال بالشروط القانونية وخفض تكلفة المعالجة.

ما هي الأطراف المشاركة في منظومة الإيصال الإلكتروني؟

الممول (في ظل منظومة الإيصال الإلكتروني):

- هو الذى يقوم بإجراء عمليات بيع للسلع والخدمات الى المستهلكين.

مصلحة الضرائب المصرية:

هي الجهة المسئولة عن مراقبة عمليات اصدار الإيصالات.

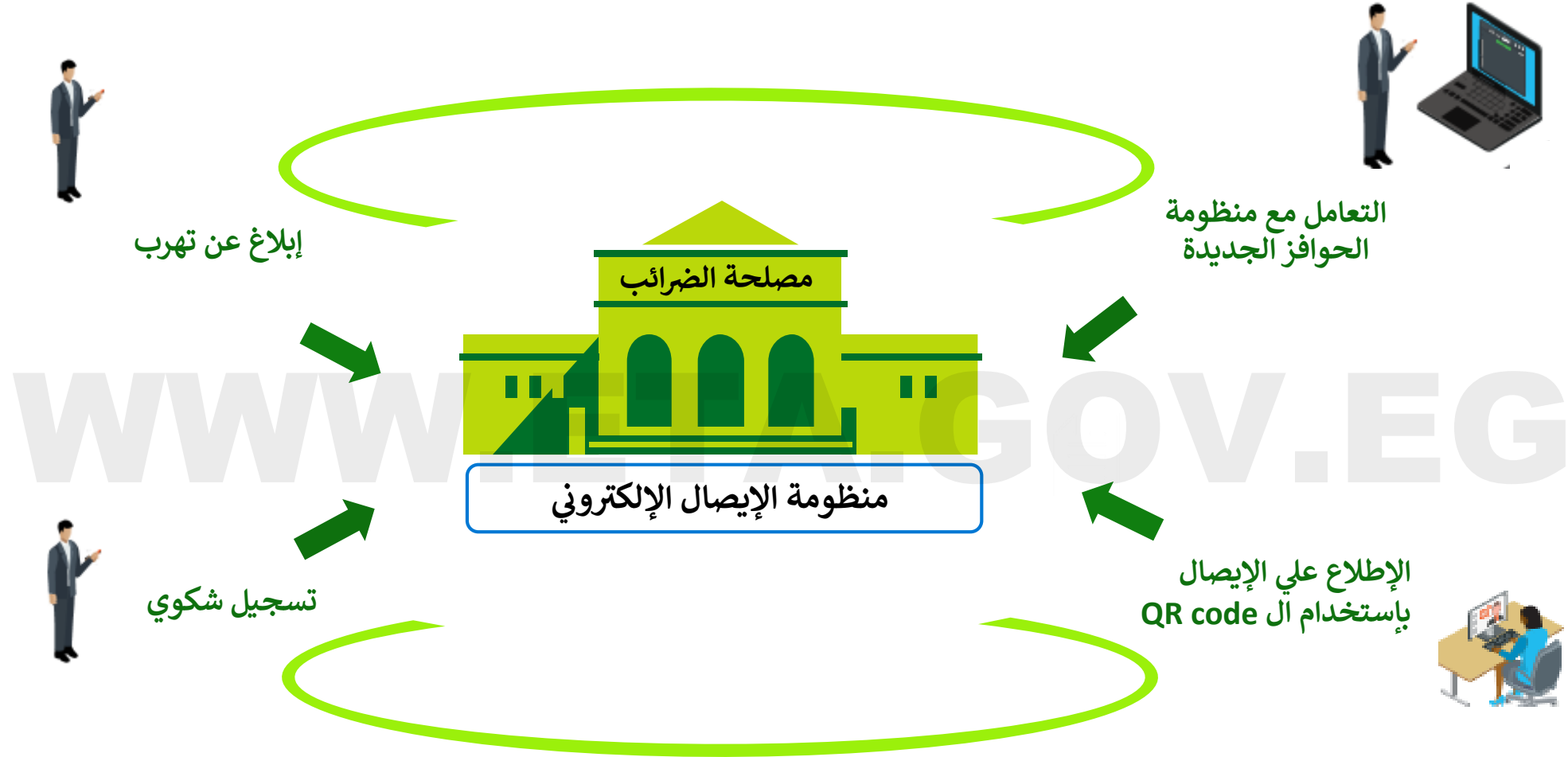
المستهلك:

- هو متلقى الإيصال



أثناء إصدار الإيصالات، ليس لدى مصلحة الضرائب أي إمكانية للوصول إلى الأنظمة أو البيانات الداخلية للممولين، كما أن الممول لديه القدرة علي التحكم بشكل كامل أثناء تقديم الإيصالات إلى مصلحة الضرائب.

رحلة المستهلك النهائي بمنظومة الإيصال الإلكتروني





• تركز تلك المنظومة على إنشاء نظام مركزي إلكتروني، يُمكن مصلحة الضرائب من متابعة جميع التعاملات التجارية للسلع والخدمات الصادرة من الممولين الى المستهلكين.

• يتم تنفيذ هذا النظام من خلال التكامل الإلكتروني مع أجهزة نقاط البيع POS وانظمة ERP لدى الممول، بما يساعد في تحقيق أهداف المنظومة والعديد من المزايا للممول والمستهلك النهائي.

• تهدف منظومة الإيصال الإلكتروني إلى التحول الرقمي للتعاملات التجارية والتعامل بأحدث الأساليب التقنية والتحقق من صحة بيانات مصدر الإيصال ومحتوياته شكليا ، وكذلك توحيد شكل ومحتوي الإيصال إلكتروني في التعامل بين التاجر والمستهلك النهائي، وفقا لطبيعة كل نشاط ، وتحقيق مبدأ تكافؤ الفرص والعدالة بين الشركات العاملة في السوق المصري ، وتسريع وتسهيل إجراءات الفحص ووضع أساس لأعمال الفحص الإلكتروني، مع إمكانية الفحص عن بعد.

ملاح

منظومة الإيصال الإلكتروني المصرية

فوائد منظومة الإيصال الإلكتروني

• هناك ثلاثة محاور لفوائد منظومة الإيصال الإلكتروني ، وهي:

فوائد المنظومة على محور المستهلك النهائي

- حماية حقوق المستهلك.
- المشاركة المجتمعية والالتزام التشاركي .
- توافر ايصالات رقمية معتمدة لضمان الحقوق في أى نزاع.
- حماية نصيب المواطن من إيرادات الدولة .

فوائد المنظومة على محور الممولين

- المعالجة الرقمية المؤمنة الكاملة لملفات البيع.
- إجراءات مميكنة استباقية للوصول إلى اقرارات ضريبية تلقائية .
- القضاء على التقدير الجزافي.
- تقليل حجم المخاطر وسهولة الالتزام.
- تحسين التجربة الرقمية والتواصل مع مصلحة الضرائب.

فوائد المنظومة على محور الحكومة

- زيادة الحصيلة الضريبية والتفوق التشغيلي.
- تحقيق العدالة الضريبية وحوكمة الالتزام والامتثال الضريبي.
- الرؤية الشاملة الاقتصادية والتجارية.
- تحسين الخدمات والإجراءات الضريبية وسهولة تنفيذ الأعمال

- تعزيز المركز الضريبي للشركة من خلال تصنيفها ضمن الشركات ذات المخاطر الضريبية المنخفضة.
- تحديث وتطوير أسلوب إصدار الإيصالات لديها.
- التحقق من صحة عناصر وبيانات الإيصالات لأطراف التعامل قبل إصدارها.
- تسهيل إجراءات المراجعة بالشركات سواء لأغراض المراجعة الداخلية للشركة أو المراجعة الخارجية.
- المشاركة في ورش عمل مع مصلحة الضرائب والشركات المنفذة لتقديم الدعم والتوعية.
- مساعدة الشركة في عمل تقارير وتحليلات دقيقة في أسرع وقت وبأقل جهد لعرضها على المعنيين وأصحاب القرار.

فوائد منظومة الإيصال الإلكتروني للممول قصيرة الأجل

فوائد منظومة الإيصال الإلكتروني للممول طويلة الأجل

- تخفيف العبء الإداري وتقليل تكلفة التعاملات.
- إمكانية الفحص عن بعد.
- تسهيل عملية تقديم الإقرارات.
- تحقيق العدالة الضريبية من خلال المساعدة بشكل فعال في ضم الإقتصاد غير الرسمي وإحكام المجتمع الضريبي.

منظومة الإيصال الإلكتروني - خارطة طريق

ملحوظة هامة

المراحل الأولى لتطبيق المنظومة

منظومة الإيصال الإلكتروني هي رحلة تحتاج الى إشراك الممولين أثناء تطويرها ضماناً لنجاح التطبيق

المرحلة الثانية

- نشر النظام علي شرائح أخرى من الممولين
- القدرات الكاملة للمنظومة
- استخدام خصائص البوابة الإلكترونية وتطبيقات الهاتف المحمول
- التحقق الكامل من صحة المستندات

المرحلة الأولى

- إضافة عدد محدد من الممولين
- تسجيل و تكامل اجهزة نقاط البيع او انظمة ERP
- التحقق الجزئي من صحة المستندات
- سيناريوهات اصدار الإيصالات

التشغيل التجريبي

- عدد محدود من الممولين المستهدفين
- تسجيل و تكامل اجهزة نقاط البيع او انظمة ERP
- لا يوجد توقيع إلكتروني
- طرق محدودة للتحقق من صحة المستندات
- وظائف محدودة لإصدار الإيصالات

يوضح هذا المستند السيناريوهات الرئيسية التي يجب أن تكون متاحة في المرحلة الأولى ، بينما سيتم تحديث هذا المستند أثناء تطور المنظومة بمرور الوقت.



رحلة الممول نحو تطبيق منظومة الإيصال الإلكتروني

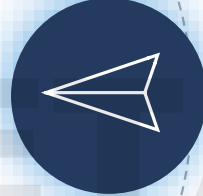
رحلة الممول نحو تطبيق منظومة الإيصال الإلكتروني

تبادل المستندات

التحقق من صحة المستندات
التحقق من صحة المستند
وضمان تطابقه



استلام إخطارات



استلام إخطارات من المنظومة

تقديم المستندات
تقديم المستندات المصدرة



الاستعداد لمنظومة الإيصال الإلكتروني

التسجيل

انشاء الهوية الرقمية
للممول وتسجيل أنظمة
تخطيط موارد المؤسسات
ERP ونقاط البيع POS
وتسجيل المفوضين
وممثلين الممول



البدء في عملية التكامل
والأكواد

تصنيف السلع والخدمات



الإطلاع علي التقارير



التقارير التشغيلية
الحصول علي تقارير تفصيلية
بشأن المستندات المُصدرة

الدعم التشغيلي والعمل مع مصلحة الضرائب المصرية



تصور مراحل العمل بالمنظومة

الاستعداد لإصدار الإيصالات عن طريق أجهزة نقاط البيع POS او انظمة ERP



اصدار الايصالات من الممول الى المستهلك النهائي



الاطلاع علي التقارير التشغيلية



الدعم التشغيلي والإتصال مع مصلحة الضرائب المصرية



WWW.ETA.GOV.EG



(1) الاستعداد لإصدار الايصالات الالكترونية من خلال المنظومة

الأدوار التي يشارك فيها الممول أو من يمثله

مراحل العمل الرئيسية			وصف الدور	الدور
الإطلاع علي التقارير ولوحة التحكم	اصدار الإيصالات للمستهلك	الإستعداد لإصدار الايصالات		
		<ul style="list-style-type: none"> الوصول إلى SDK وإختبار تكامل مع منظومة الإيصال الالكتروني. 	<p>ممثل مطور البرمجيات أو الشركة التي تتولي عملية التكامل، والمسئول عن صيانة حلول تخطيط موارد المؤسسات وتعزيزها لمعالجة الايصالات. ويحتاج مصممي البرامج في سياق الايصالات الإلكترونية إلى الوصول إلى بيانات التوثيق والاختبار لدمج أنظمة تخطيط موارد المؤسسات ERP و نقاط البيع POS مع منظومة الايصال الإلكتروني</p>	<p>مصممي البرامج</p> 
		<ul style="list-style-type: none"> تسجيل حساب الممول الرقمي تسجيل ملف التعريف الخاص بهم تسجيل ممثلين إضافيين (مفوضين) تسجيل نقاط البيع POS و أنظمة ERP 	<p>يشير إلى ممثل الممول الذي يمتلك امتيازات إدارية لإدارة امتيازات الممولين والمندوبين (الممثلين)</p>	<p>الممثل (مديري البرامج)</p> 
له الصلاحية للإطلاع على لوحة التحكم بالشركة و التي تعرض احصائيات عن المستندات المصدرة من الشركة لمنظومة الايصال	<ul style="list-style-type: none"> اصدار الايصال عرض الايصال اصدار مرتجع الايصال 	<ul style="list-style-type: none"> تسجيل ملف التعريف الخاص بهم 	<p>يشير إلى أن أي ممثل للممول يمكن أن يعمل كمُصدر للإيصالات،. يمكن أن يكون هذا الدور صاحب العمل أو المحاسب أو مدير النشاط</p>	<p>الممثل (مُصدر الايصال)</p> 

(1) رسم توضيحي لكيفية تسجيل الممول على منظومة الإيصال الإلكتروني

خطوة تتخذ عن طريق اخطار

من خلال المصلحة



الصلاحيات

تمنح الصلاحيات لممثل الممول أو مدير النظام ويكون له الحق في دعوة مفوضين جدد أو حظرهم وإضافة أنظمة تخطيط موارد مؤسسات.

الإدارة المختصة لخدمة الممولين

التأكد من توفر المستندات الكافية التي تثبت حق الممثلين في إنشاء ملف التعريف نيابة عن الممول

ملاحظات

خاصية داعمة

Egyptian e-Invoicing SDK

e-Invoicing is the solution of the Egyptian Tax Authority used by taxpayers to register their issued documents with the Tax Authority, get notified on events related to document issuance. This site contains documentation of the APIs exposed to taxpayer ERP systems that can be used to integrate with e-Invoicing solution to automate the document processing.

EGYPTIAN TAX AUTHORITY

→

This software development kit is provided by the Egyptian Tax Authority.

Getting started... →

WWW.ETA.GOV.EG

News

Get the information on latest changes made to e-Invoicing solution and the API updates

READ MORE →

API

Definition of the API exposed to taxpayers in Egypt

READ MORE →

FAQ

Frequently asked questions about integration with e-Invoicing solution

READ MORE →

حزمة أدوات تطوير البرمجيات (SDK) اختبار نجاح التكامل مع المنظومة

تم إصدار حزمة أدوات تطوير البرمجيات (SDK) كجزء من الاستعدادات لدعم التكامل وتوصيف واجهات برمجة التطبيقات مع أمثلة شفرة المصدر.

يمكن للمطورين الوصول إلى حزمة أدوات تطوير البرمجيات (SDK) من خلال هذا [الرابط](https://sdk.preprod.invoicing.eta.gov.eg/).

<https://sdk.preprod.invoicing.eta.gov.eg/>

(كما تحتوي على خطوات تفصيلية لكيفية اختبار التكامل.

يمكن للمطورين الدخول إلى بيئة الاختبار كمستخدم بصفة مدير مسئول لدى الممول لاختبار واجهات برمجة التطبيقات المختلفة من نظام تخطيط موارد المؤسسة المسجل

Egyptian e-Invoicing SDK



(2) اصدار الايصالات من الممول الى المستهلك النهائي

اصدار الايصالات من الممول الى المستهلك النهائي

الشروط الأساسية (في المرحلة 1):

- تسجيل وتكامل اجهزة نقاط البيع POS و انظمة ERP

السيناريوهات

1. إرسال الإيصال

- يتضمن السيناريو إنشاء إيصال إلكتروني أو مجموعة من الايصالات الإلكترونية و ارسالها إلى منظومة الإيصال الإلكتروني التي تقدمها مصلحة الضرائب.
- في إجراء إرسال الايصال الإلكتروني يتم تحديد رقم المجموعة الفريد والمعرف المميز للايصال UUID ويتم التحقق من صحة الايصال.

2. معاينة الايصال

- يسمح السيناريو للمستهلك بإسترجاع و عرض بيانات الايصال الإلكتروني .

الخصائص الداعمة

- التحقق من صحة الايصال

هناك مجموعة من عمليات التحقق من صحة الايصالات يتم تشغيلها لكل عملية.

الأدوار المطلوبة:

- ممثل الممول (المصدر)

النتيجة

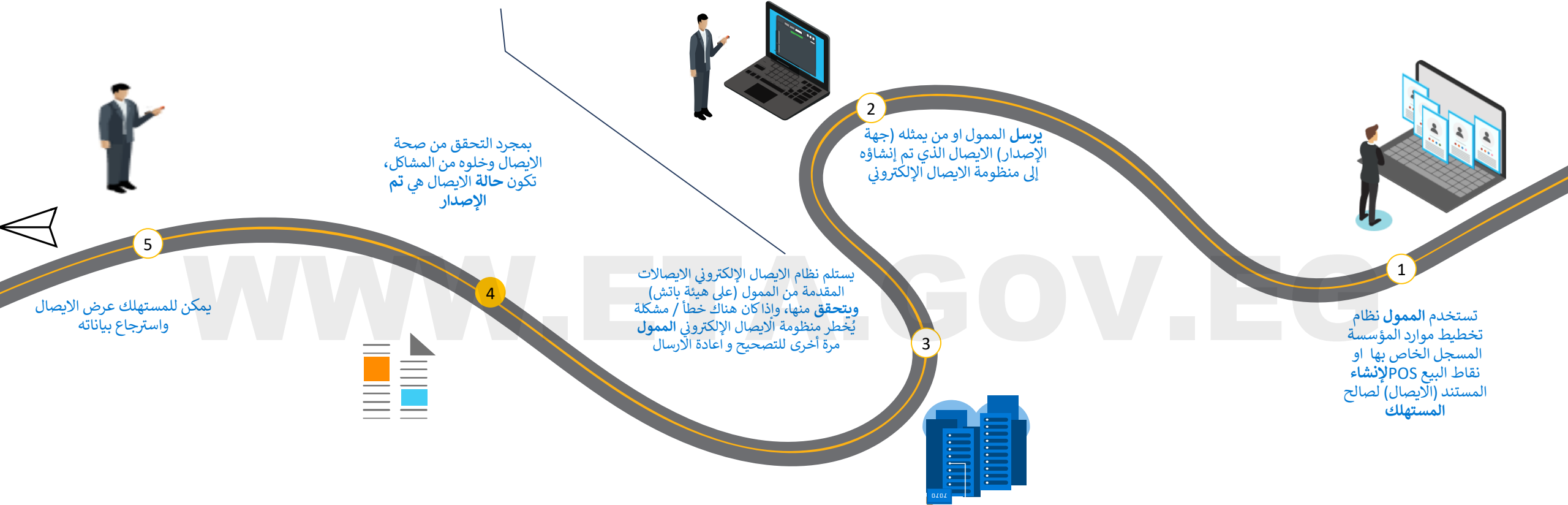
يستطيع الممول:

- اصدار الايصال
- عرض الايصال
- اصدار مرتجع الايصال

(1) رسم توضيحي لكيفية إصدار الإيصال

سيكون التحقق محدودًا في البداية على عمليات التحقق الأساسية، على سبيل المثال (الهيكلي، الحقوق الأساسية) وسيتم تطويره بمرور الوقت.

خطوة تتخذ عن طريق اخطار



(2) رسم توضيحي لكيفية اصدار مستند مرتجع للإيصال

يتلقى نظام الايصال الإلكتروني
ايصال المرتجع



4



يرسل الممول او من يمثله (المصدر)
ايصال المرتجع الى منظومة الايصال
الالكتروني من خلال من خلال تكامل
اجهزة نقاط البيع POS او انظمة
ERP

3

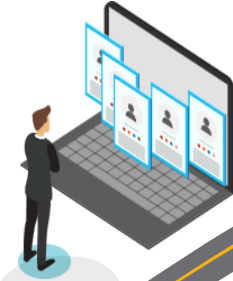
يقوم الممول او من يمثله (المصدر)
بعمل مرتجع للايصال بواسطة
الرقم المعرف الفريد من خلال
تكامل اجهزة نقاط البيع POS او
انظمة ERP ويتأكد من أنه هو
الايصال المطلوب عمل مرتجع له

2



1

في حالة وجود خطأ
(كلى او جزئى) في
بيانات الايصال يمكن
اصدار مستند مرتجع
لذات الايصال



خاصية دعم

التحقق من صحة الايصال

- هناك أنواع تحقيقات اولية من ضمنها هيكل الايصال و الحقول الاساسية وسيتم تطويرها خلال مراحل المنظومة.

WWW.ETA.GOV.EG

- ستتيح المنظومة بعض انواع الاخطارات سيتم تحديدها و تنفيذها خلال مراحل المنظومة من خلال القنوات التالية:

- نظام تخطيط موارد المؤسسة الخاصة بالمول ERP؛
- البريد الإلكتروني من خلال البريد الإلكتروني الرئيسي لشركة الممول؛
- الرسائل النصية القصيرة من خلال رقم الهاتف للممول.



(3) الوصول إلى التقارير ولوحة المعلومات (جارى التجهيز والاعداد)

- في المراحل اللاحقة من المنظومة، سيتمكن ممثل الممول من الوصول إلى لوحة المعلومات الموجودة في بوابة الإيصال الإلكتروني، والتي ستوفر له ملخصاً وتفصيلاً للمستندات أيضاً.
- سيكون بإمكان الممولين استرداد الملخص الشهري للمستندات من خلال الدمج مع نظام تخطيط موارد المؤسسة.
- تستهدف هذه الميزة بشكل أساسي الشركات الصغيرة والمتوسطة التي ليس لديها نظام تخطيط موارد المؤسسات ERP لتمكينها من الحصول على نظرة عامة على الايصالات الموجودة بالمنظومة.

سوف تتيح المنظومة الوصول إلى التقارير ولوحة المعلومات في المراحل اللاحقة

WWW.ETA.GOV.EG

(4) الدعم التشغيلي والعمل مع مصلحة الضرائب المصرية

أساليب وقنوات الدعم والتواصل

تعمل المصلحة الآن على توفير قنوات مختلفة للممولين للتواصل معها لتمكن الممول من:

- طلب استفسارات او معلومات.

- تسجيل مشكلة فنية.

- تسجيل شكوي.

- تقديم مقترحات.

WWW.ETA.GOV.EG

ويعمل ممثلو المصلحة في تقديم كافة وسائل الدعم وتوفير المعلومات التي تسهل على الممولين التسجيل في المنظومة واستكمال التكامل مع المنظومة واستمرارية التشغيل وتذليل أي عقبات تواجههم. من خلال البريد الإلكتروني E.receipt@eta.gov.eg او من خلال الخط الساخن بمركز الاتصالات المتكامل بمصلحة الضرائب

(16395)



الموارد الإضافية

الموارد الإضافية

- يعمل ممثلو المصلحة على تقديم كافة وسائل الدعم وتوفير المعلومات التي تسهل على الممولين التسجيل في المنظومة واستكمال التكامل مع المنظومة واستمرارية التشغيل وتذليل أي عقبات تواجههم. من خلال البريد الإلكتروني E.receipt@eta.gov.eg
- او من خلال الخط الساخن بمركز الاتصالات المتكامل بمصلحة الضرائب (16395)
- يرجى زيارة هذا الرابط "دليلك للتعامل مع الإيصال الإلكتروني" على موقع مصلحة الضرائب المصرية.

<https://www.eta.gov.eg/ar/content/e-receipt-services>

- عن الأدلة الاخرى التي يمكن الرجوع اليها.
- دليل الممول للاستعداد لمنظومة الإيصال الإلكتروني – الجزء الأول: التسجيل بمنظومة الإيصال الإلكتروني.
- دليل الممول للاستعداد لمنظومة الإيصال الإلكتروني – الجزء الثاني: دليل التكامل والأكواد.
- دليل الأسئلة الشائعة عن منظومة الإيصال الإلكتروني.

شكراً جزيلاً

WWW.ETA.GOV.EG